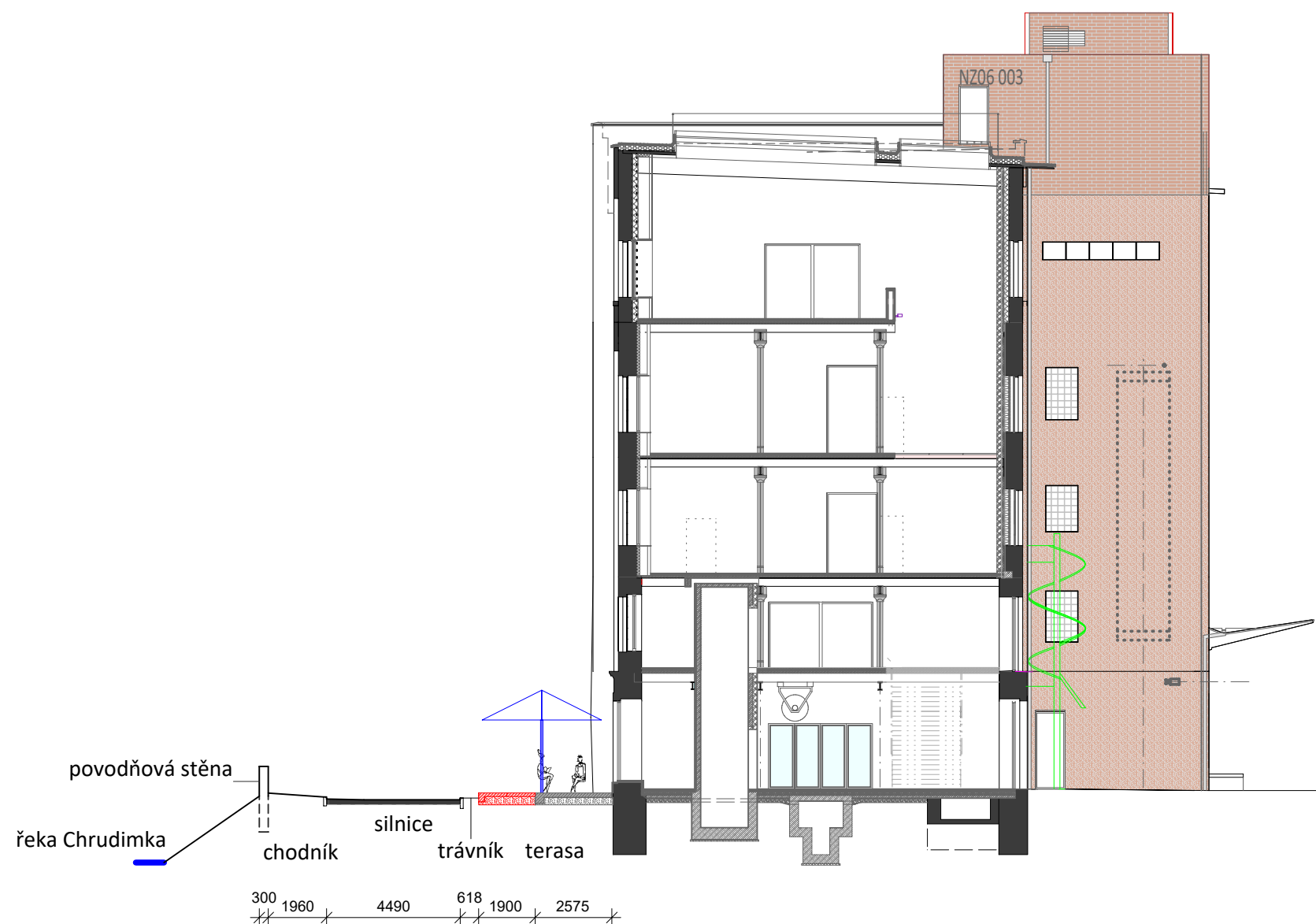


ŘEZ PŘÍČNÝ



0,000 = 218,740 m.n.m.

TRANSAT ARCHITEKTI	D1.2
VENKOVNÍ STÍNĚNÍ TERASY KAVÁRNY GOČÁROVY GALERIE	10/2024
Řez celkový	M 1:200
stupeň: dokumentace pro provádění stavby a výběr dodavatele	
investor:	Pardubický kraj
zodpovědný projektant: Ing. Petr Všeček, autorizovaný architekt	
vypracovali:	Ing. P. Všeček, Ing. Robert Václavík